



AEEMM

澳門機電工程師學會

Associação dos Engenheiros Electrotécnicos e Mecânicos de Macau
The Macao Institution of Electrical and Mechanical Engineers

導師：

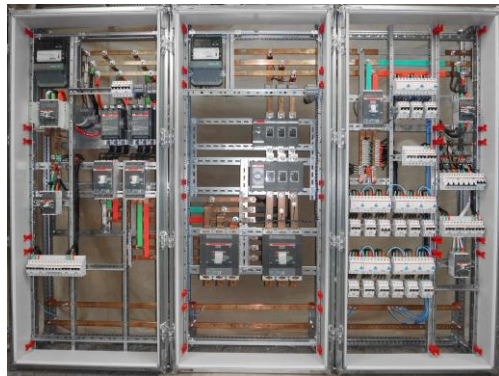
陳衛勝工程師

澳門註冊機電工程師，主要從事機電工程之設計及顧問工作。多年來參與本澳多項大型工程項目，包括私人項目、公共工程、賭場及酒店項目之機電系統設計及工程安裝指導。有着豐富的設計、現場監理、驗收之經驗，對本澳機電條例熟悉。

電力系統設計課程：供電系統保護與控制

課程介紹：

目前，供配電技術應用極為廣泛，發展非常迅速，並且日益滲透到其它學科領域，促進其發展，用電設備日益先進複雜，然而相關高科技產品亦為供電網帶來各種質量及安全的影響。市面上推出了各種新型的保護與控制設備以解決需求。本課程羅列現今供電系統常用的設備，並比較各新舊產品的原理及功能；主要解決電力系統的運行與控制問題，即如何保證電力系統在安全、最優狀態下運行。旨在使業界工程師能認識如何正確及安全地應用供配電設備。並分享實際施工時，從事設計、監理、施工等經驗及需注意之事項。



上課日期：2017年5月9、11、16、18及23日(共5天)

上課時間：19:00 ~ 22:00 (共15小時)

課程內容：

- ※ 輸配電導線及匯流母線之構造與規格
- ※ 電力系統佈線之規則與安全應用
- ※ 導線載流量與電壓降計算
- ※ 過載及短路保護、各種保護設備之原理與安全應用
- ※ 電弧之產生與滅弧方法
- ※ 漏電保護、各種保護設備之原理與安全應用
- ※ 各種開關設備之原理與安全應用
- ※ 各種簡單控制設備(繼電器、接觸器、時間繼電器...)之原理與安全應用
- ※ 應用繼電器、接觸器、時間繼電器等設備的控制線路
- ※ 交流電動機與電動機的保護
- ※ 啟動電動機之各種方法(DOL、Y- Δ 、補償器降壓、電抗降壓、部分繞組啟動)之控原理與優點
- ※ 電動機速率控制之各種方法(改變電源頻率、改變磁極數、改變外加電壓...)
- ※ 軟啟動器(Soft Starter)之原理與應用
- ※ 自動轉換開關(ATS)之原理與應用
- ※ 機電聯鎖(E&M Interlock)之原理與應用

費用：

會員為澳門元(MOP) 1600 圓

非會員為澳門元(MOP) 1700 圓

上課地點：

澳門羅理基博士大馬路 600 號 E，第一國際商業中心,1505 室

聯絡方式(Contact)：

電子郵箱(Email)：

pro.training@aeemm.org.mo

傳真(Fax)：+853-28837701

電話(Tel)：+853-28838511

(電話無人接聽時可使用電話錄音)

網址：

www.aeemm.org.mo

報名表格、報名程序及繳費手續詳見附件內容

※澳門機電工程師學會會員優先報讀※

招生對象：工程師或以上

本研討會已獲建築、工程及城市規劃專業委員會認可的持續進修活動，活動認可編號：100/FC/2017. 為電機及機電專業範疇持續進修